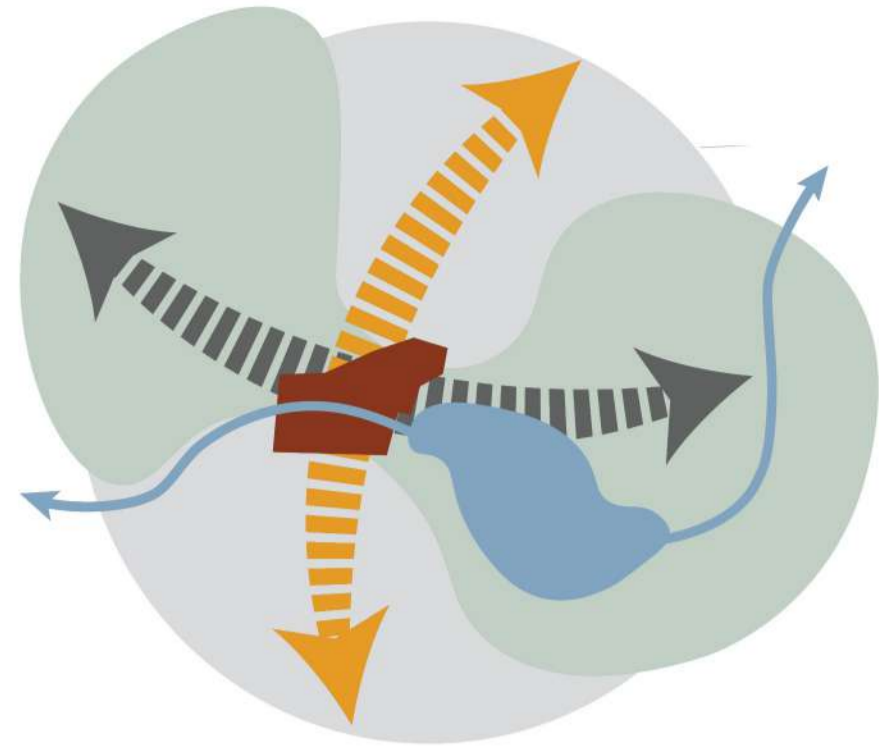


Labiekārtojuma kompozicionalitātes avots

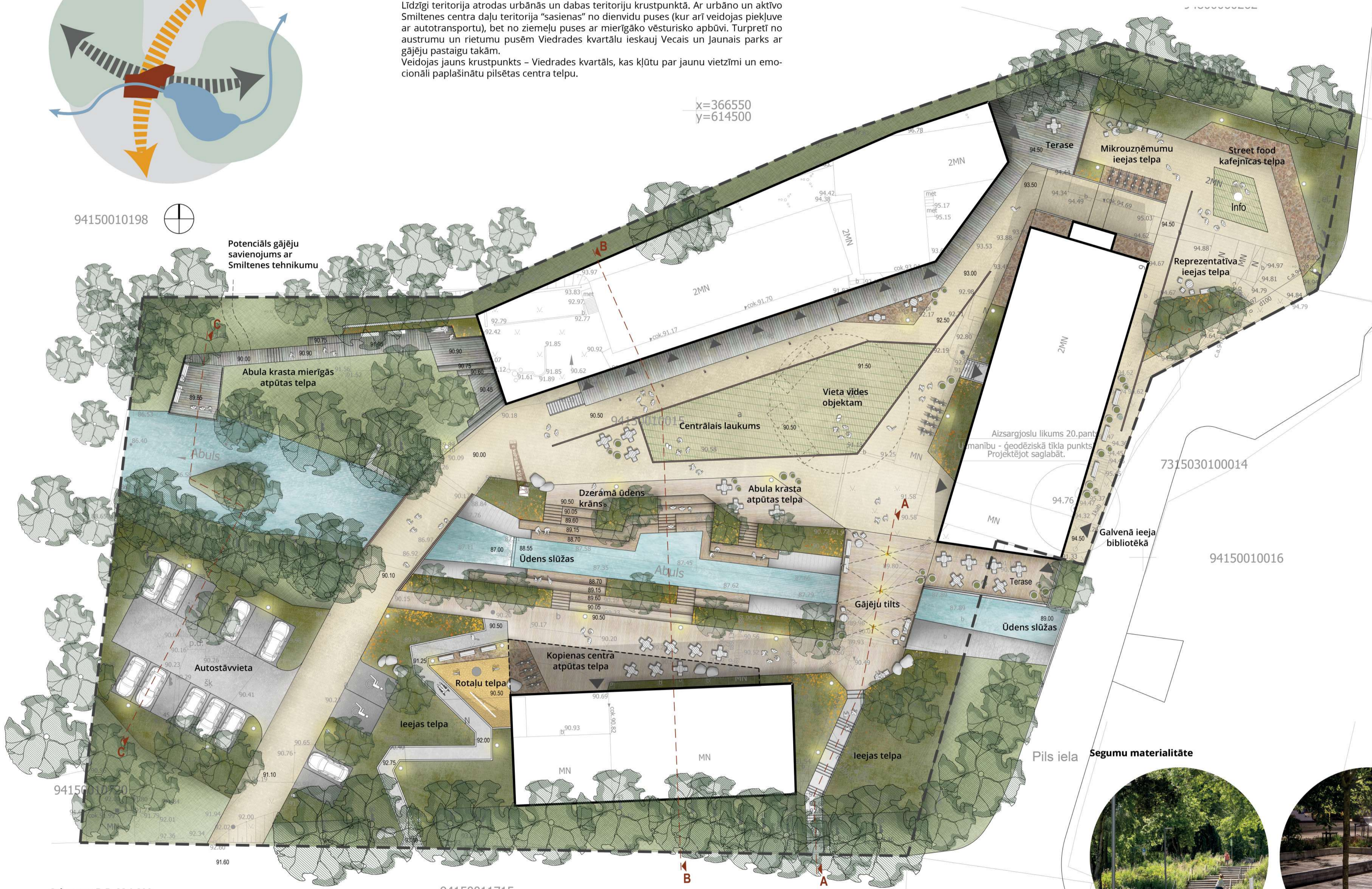
Smiltenes Viedrades kvartāls "sasien" kopā dažādās pilsētas telpas. Teritorijai gan austrumu, gan rietumu pusēs esošie centrālajā daļā plānotais tilts ļauj ērti šķērsot upi, neuztverot to kā robežu. Kvartāls ir ērti pieejams no abiem krastiem. Līdzīgi teritorija atrodas urbānās un dabas teritoriju krustpunktā. Ar urbāno un aktīvo Smiltenes centra daļu teritorija "sasienas" no dienvidu puses (kur arī veidojas piekļuve ar autotransportu), bet no ziemeļu puses ar mierīgāko vēsturisko apbūvi. Turpretī no austrumu un rietumu pusēm Viedrades kvartālu ieskauj Vecais un Jaunais parks ar gājēju pastaigu takām. Veidojas jauns krustpunkts – Viedrades kvartāls, kas kļūtu par jaunu vietzīmi un emocionāli paplašinātu pilsētas centra telpu.



94150010198

Potenciāls gājēju savienojums ar Smiltenes tehnikumu

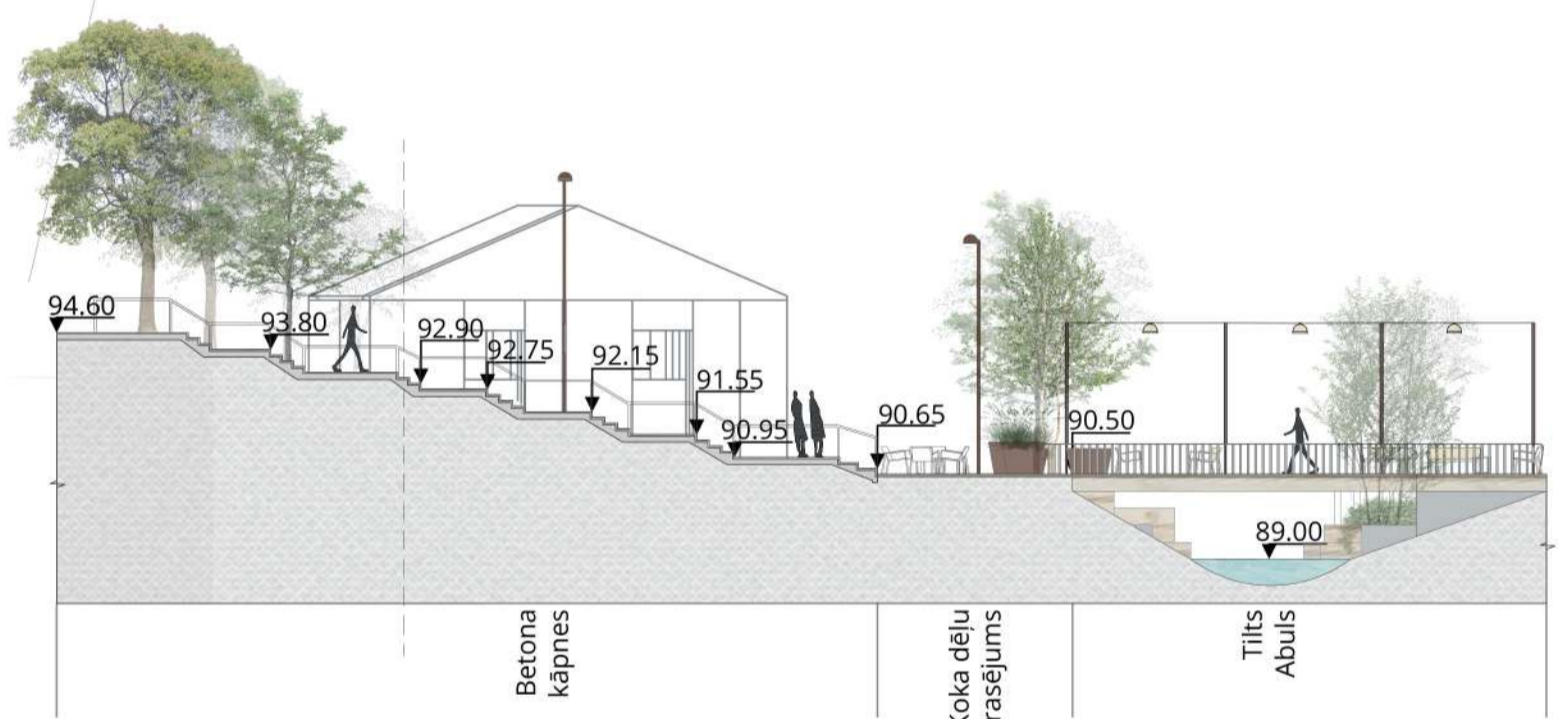
x=366550
y=614500



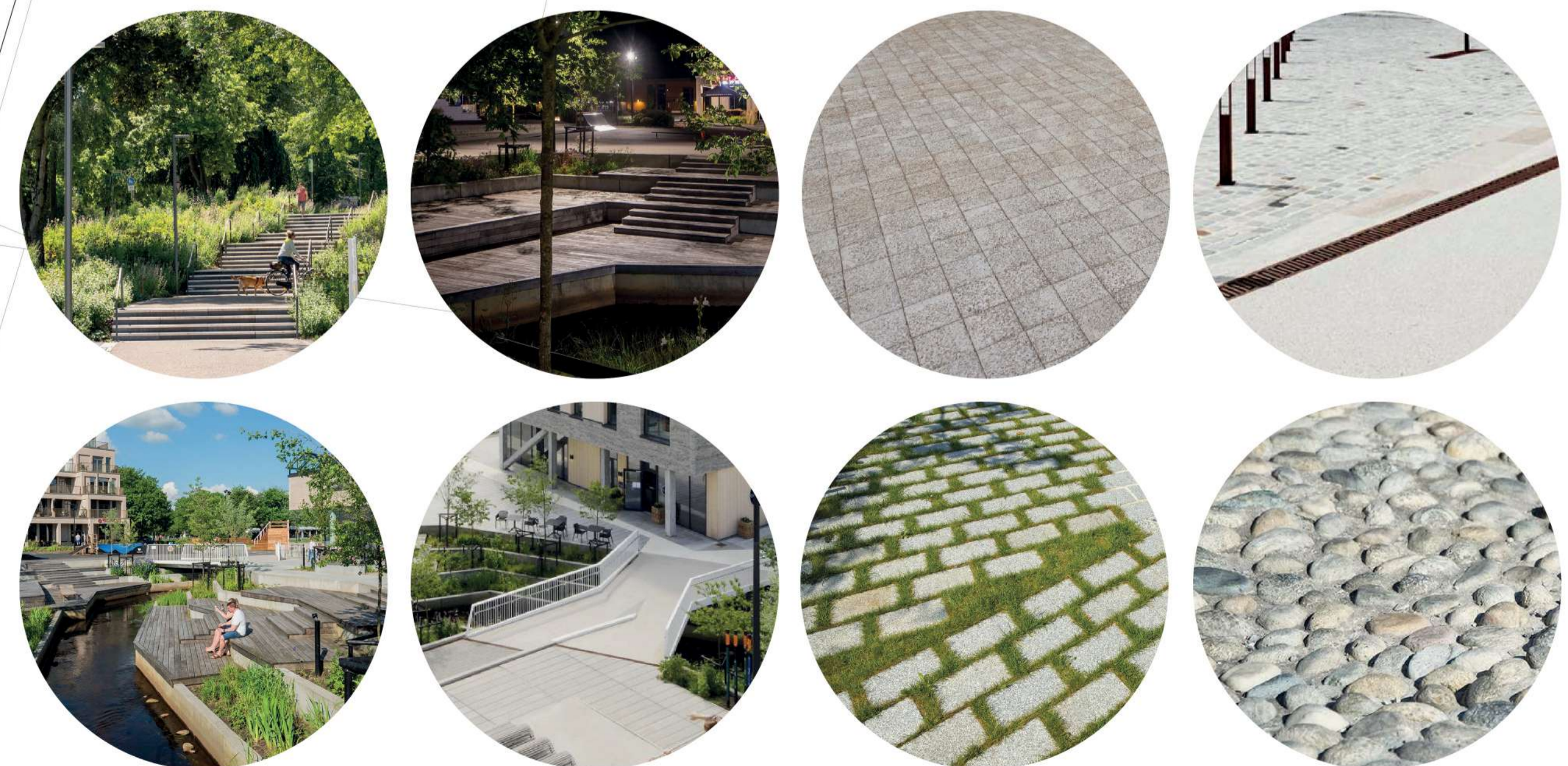
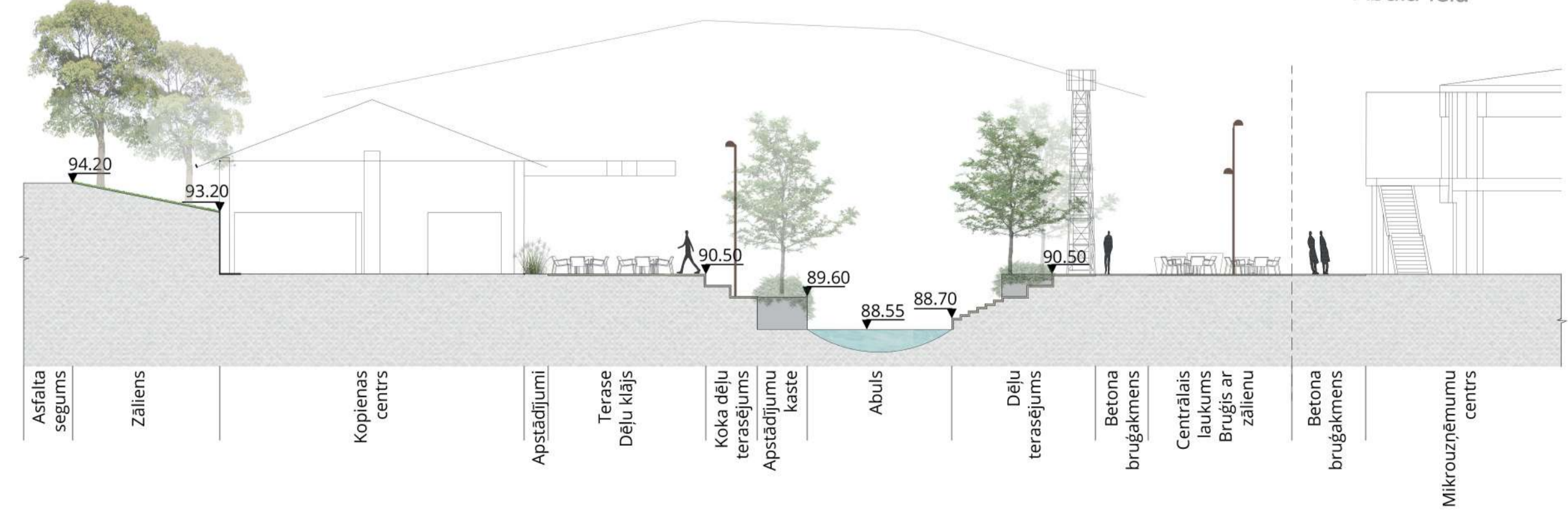
APZĪMĒJUMI			
	Teritorijas robeža		Afīšas stabs, informācijas zīmes
	Esošs koks		Laternas
	Projektēts koks		Iekārtināts apgaismojums
	Zāliens		Betona atbalsta siena
	Apstādījumi		Atkritumu urna
	Betona bruģa segums - sand tonis		Masīvkoka soli
	Betona bruģa segums - sand tonis, liks ar distanci		Soli un galdi - mobilās mēbeles
	Betona bruģa segums - pelēks tonis		Dekoratīvo augu podi
	Apāja laukakmens segums		Dzeramā ūdens krāns
	Koka dēļu terases		Dekoratīvi lieli laukakmeņi
	Ēkas		Velosipēdu statīvi
			Griezuma līnijas

Projekta risinājumi paredz atvērt pagalmu un padarīt to pieejamu no abām pusēm:
- Saglabājot esošo savienojumu no Abulas ielas puses, gan gājējiem, gan velo, gan autotransporta piekļuvei, paredzot apgriešanās laukumu NMP un ārkārtas transportam pagalmā
- Atverot ieeju teritorijā no Pils ielas Z puses – apgriešanās laukums NMP, piegādes un ārkārtas transportam, brīva piekļuve caur bibliotēkas galveno ieeju kvartāla apmeklētājiem, nodrošinot vides pieejamību ar liftu ēkas iekšpusē.
Pagalmā atļauta iebraukšana – piegādes un ārkārtas transportam. Velo stāvvietas – pagalmā trīs novietnes. Vides pieejamību nodrošina izvēlētie segumu risinājumi – vienlīmeņa segums, kā arī vertikālais plānojums ar atbilstoši teritorijas slīpumiem.

Griezums A-A, M 1:200



Griezums B-B, M 1:200

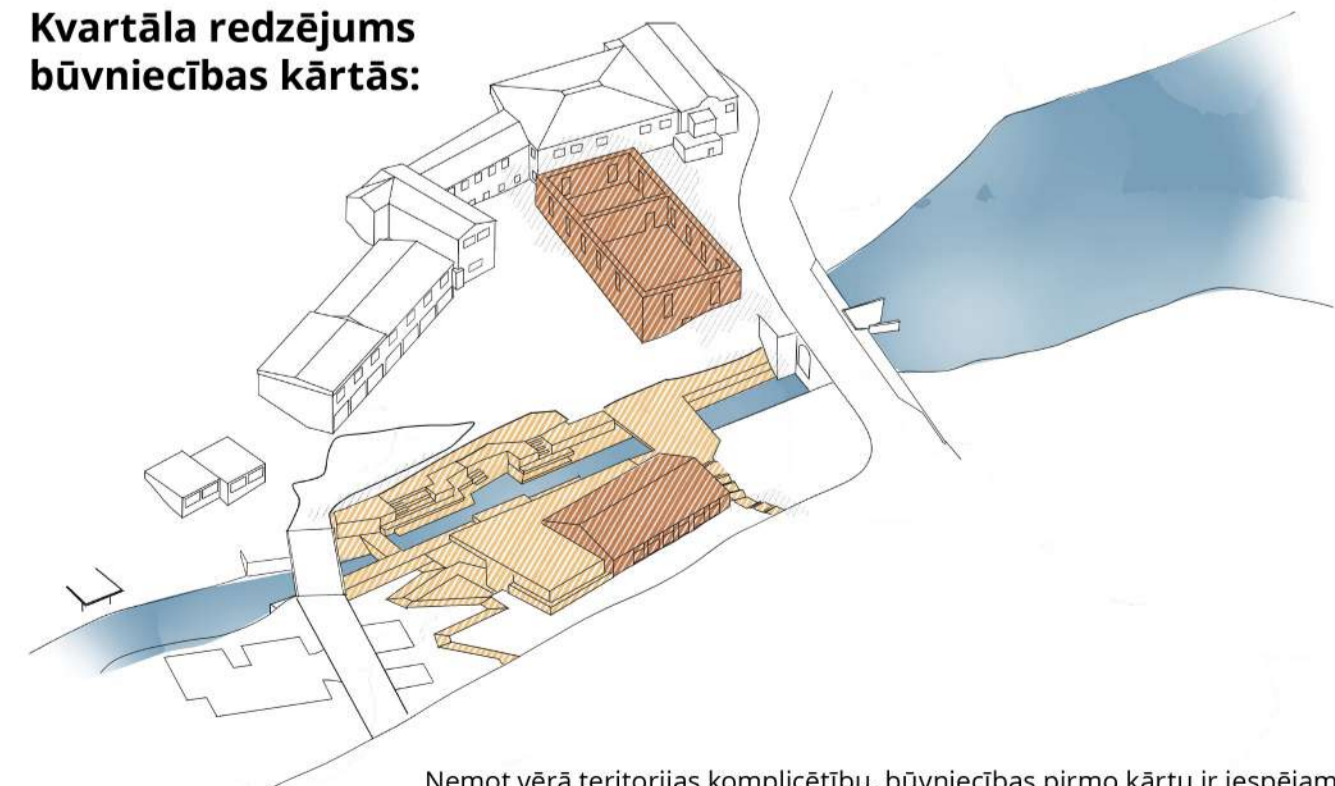


Piebraucamajos ceļos, reprezentatīvajā ieejas telpā un pagalmā paredzēts betona bruģa segums gaiši bēša sand tonī. Centrālo laukumu formē dekoratīvs gūliju tīkls (līnijveida lietus kanalizācijas tekne ar rūsinātā metāla perforētu vāku), kura iekšpusē tas pats betona bruģis, bet ieklāts ar distanci, kurā paredzēts ļaut augt zālei. Atsevišķās vietās gar ēku fasādēm zonas ar apāja laukakmens bruģa segumu. Terases un tilts no koka dēļiem dabīgi pelēkā tonī. Autostāvvietā betona bruģis pelēkā tonī.



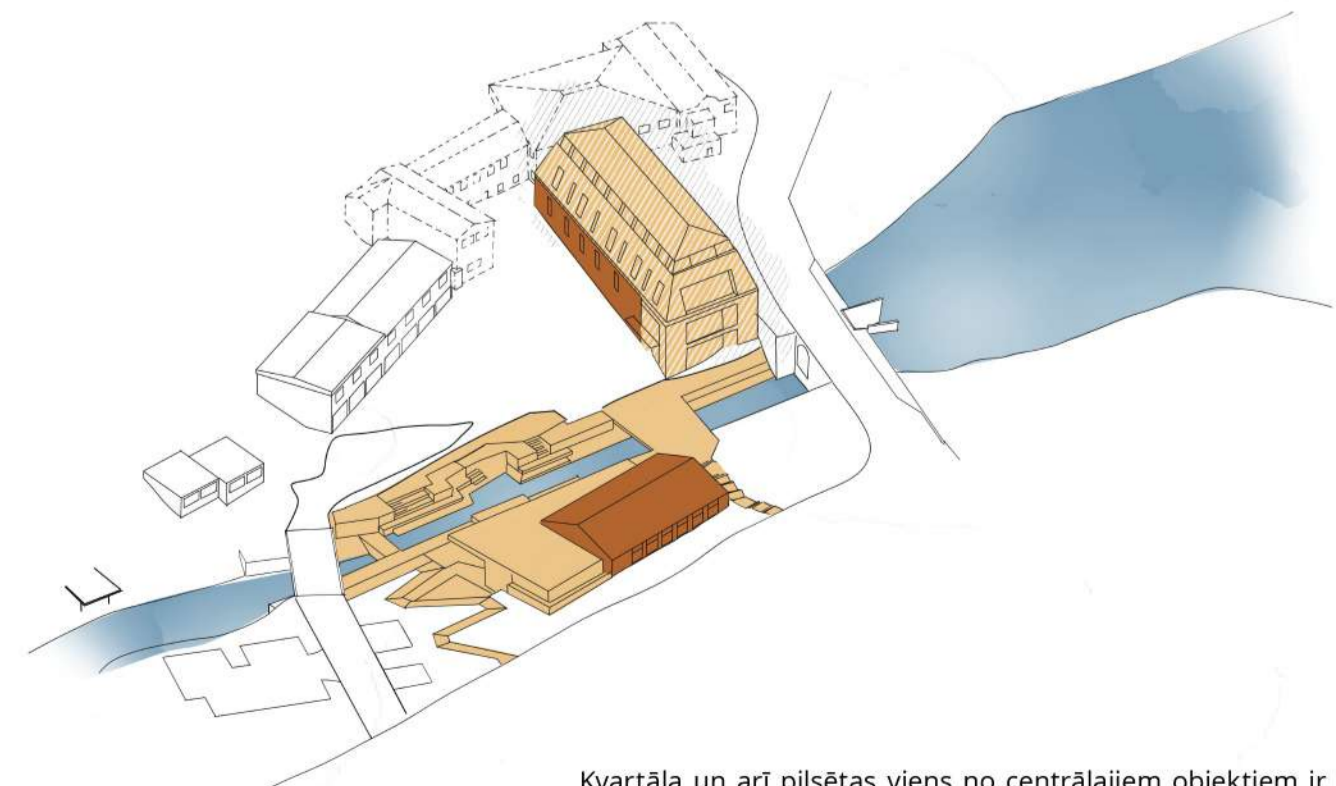
Viedrades kvartāla kopskats

Kvartāla redzējums būvniecības kārtās:



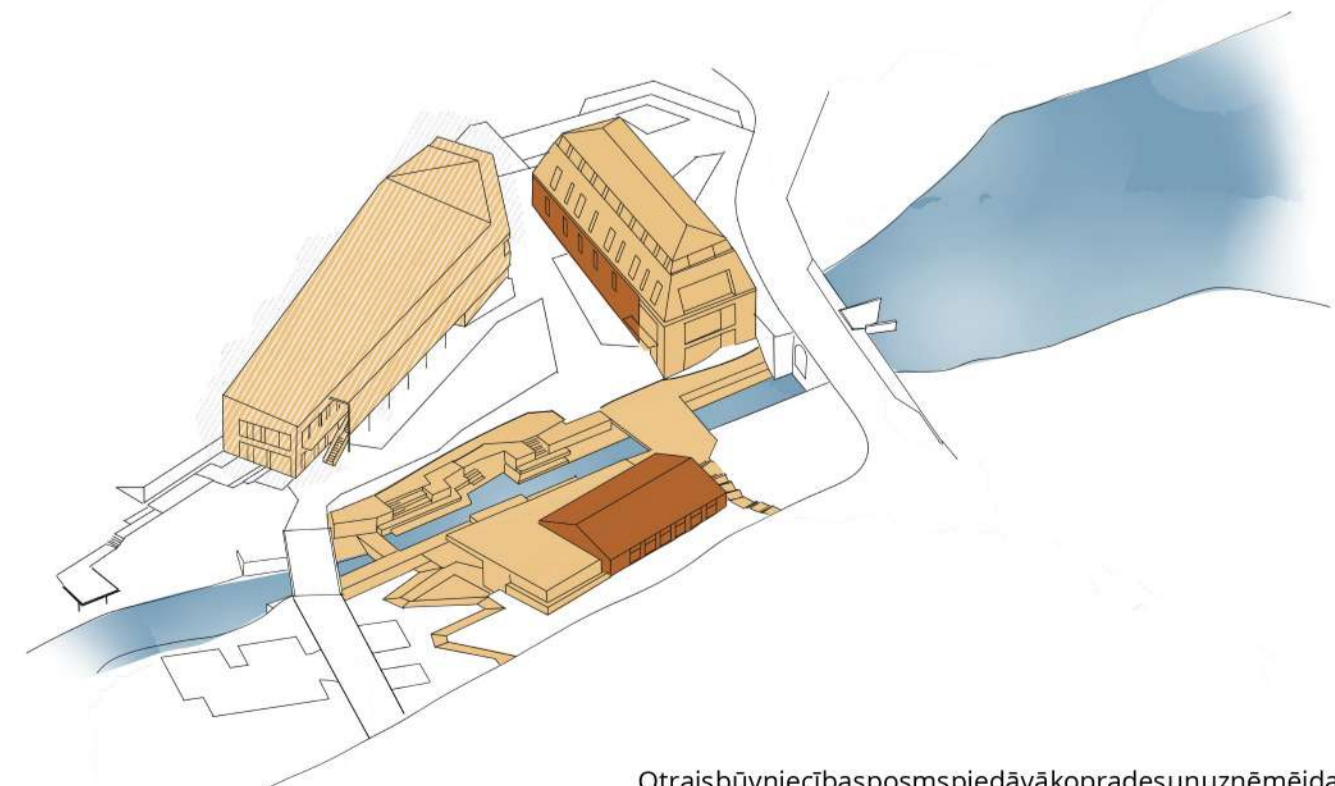
0. Kārta

Nemot vērā teritorijas komplicētību, būvniecības pirmo kārtu ir iespējams ievadīt ar tai pārkārtotām darbībām, kuras atsevišķi tiktu veltītas teritorijas dienvidu krasta, tai skaitā ēkas lit002 atjaunošanai, kopienas centra iedzīvināšanai un Abula upes krasta joslas labiekārtojuma izveidei. Apzinoties kvartāla topogrāfisko situāciju un dažādas augstumu līmeņu maiņas, ir ārkārtīgi svarīgi jau laicīgi nodrošināt teritorijas pieejamību un pirmkārt arī kopējo drošību. Upes stāvjos betona panelu bortos jau ir novērojami izdrupumi un lai teritorija kopumā būtu droša apkārt esošajiem iedzīvotājiem mēs piedāvājam prioritēt šīs daļas sakārtošanu kopā ar kopienas centra izveidi, kas savukārt vēl pirms pašas bibliotēkas izveides veicinātu pilsētas iedzīvotāju iesaisti kvartāla apdzīvošanā un popularizēšanā. Tikmēr arī var tikt uzsākta kvartāla centrālā objekta bibliotēkas darbi, un ar to saistītie esošās vēsturiskās substances mūru atjaunošanas un konservācijas darbi.



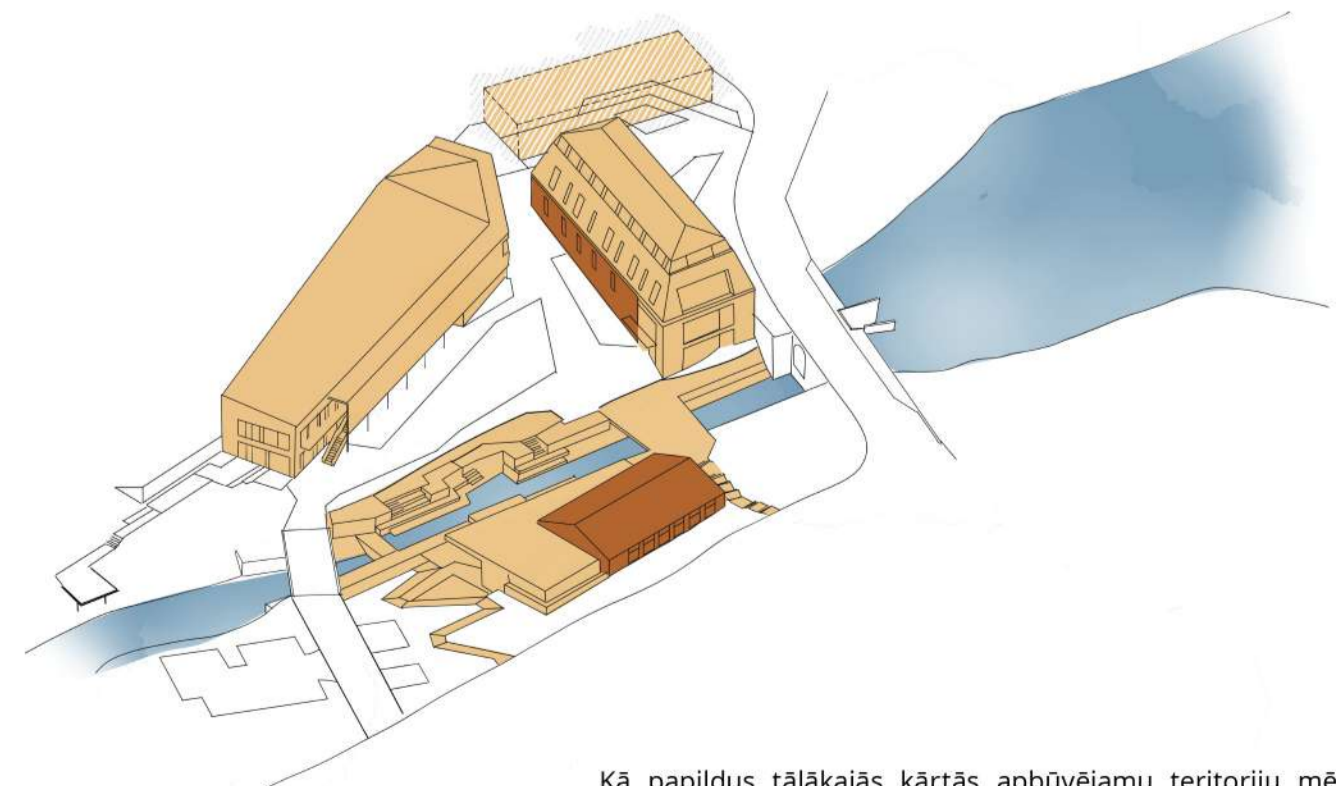
1. Kārta

Kvartāla un arī pilsētas viens no centrālajiem objektiem ir bibliotēka un jāvelta īpašas rūpes, tādēļ neatkarīgi vai pirms tā tiktu veikta iepriekšminētā sagatavošanas fāze, bibliotēkas izveide paredzama pirmajā kārtā. Šīs fāzes ietvarā no būvniecības procesa viedokļa pareizi ir arī demontēt daļu no ēku ansambļa teritorijas ziemeļu galā ap bibliotēkas apjomu, atstājot šī ansambļa garāžu daļu, kur tās pirmajā stāvā ir iespējama īslaicīga rakstura komercdarbība, atbilstoša radošā kvartāla principiem.



2. Kārta

Otrās būvniecības posmā piedāvā kopradē un uzņēmējdarbības centra izveidi kā arī kvartāla ziemeļu puses un centrālā laukuma labiekārtojuma izveidi. Istenojot šo kārtu kvartāls var tikt uzskatīts par pabeigtu.



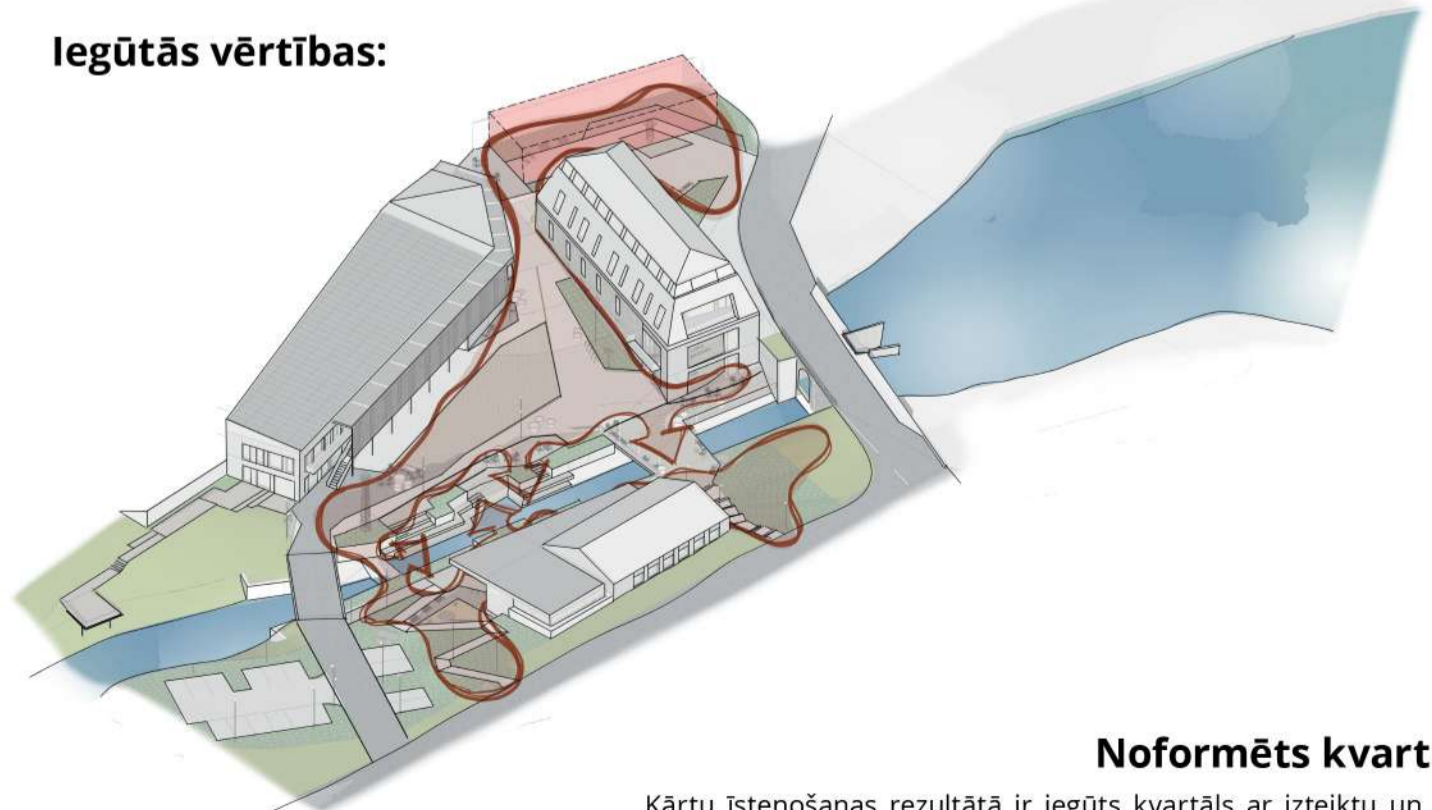
+ Kārta

Kā papildus tālākajās kārtās apbūvējamu teritoriju mēs saredzam teritorijas ziemeļaustrumu stūrī, laukumu starp bibliotēku, kopradē un uzņēmēju centru un kāpnēm uz kalnamuižu, kas var būt parocīga vieta inovāciju centra paplašinājumam vai, piemēram, ēdināšanas struktūrai.



Skats uz "Līvena" bibliotēku no tiltiņa, kas savieno kopienu centru ar bibliotēku un kvartāla centru.

Iegūtās vērtības:



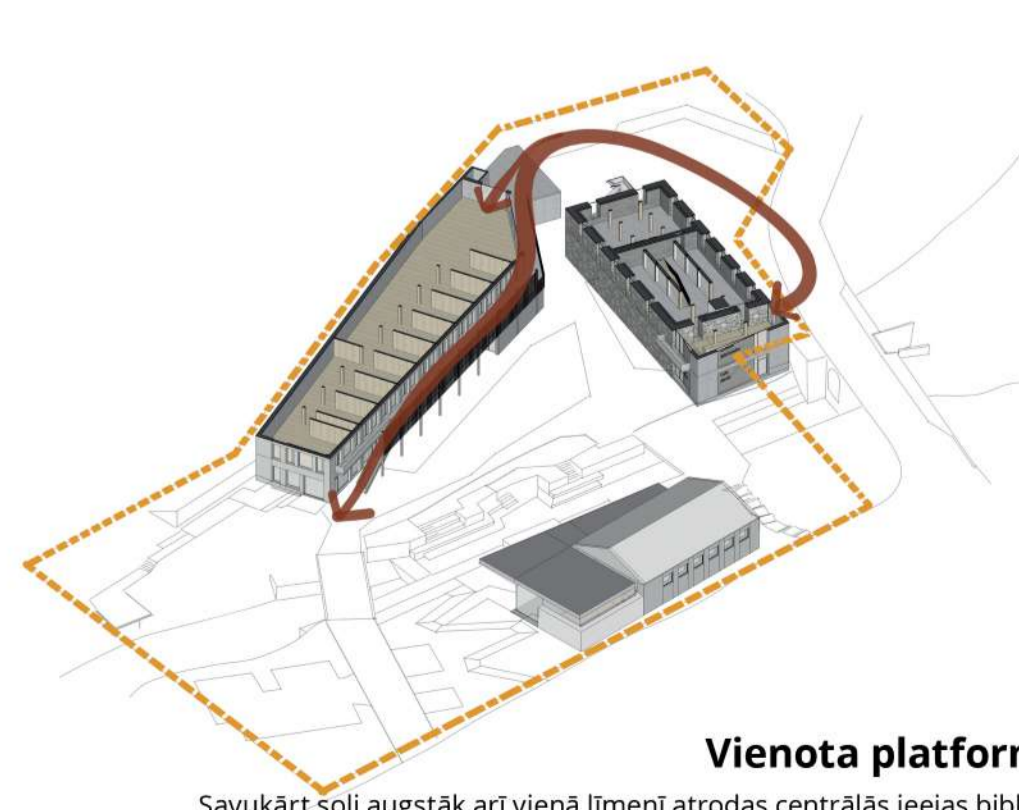
Noformēts kvartāls

Kārtu īstenošanas rezultātā ir iegūts kvartāls ar izteiktu un tikai sev raksturīgu un no visiem virzieniem pieejamu centru, ēkām kurām katrai ir sev individuāli pielāgots un izmaksu ziņā salāgots risinājums.



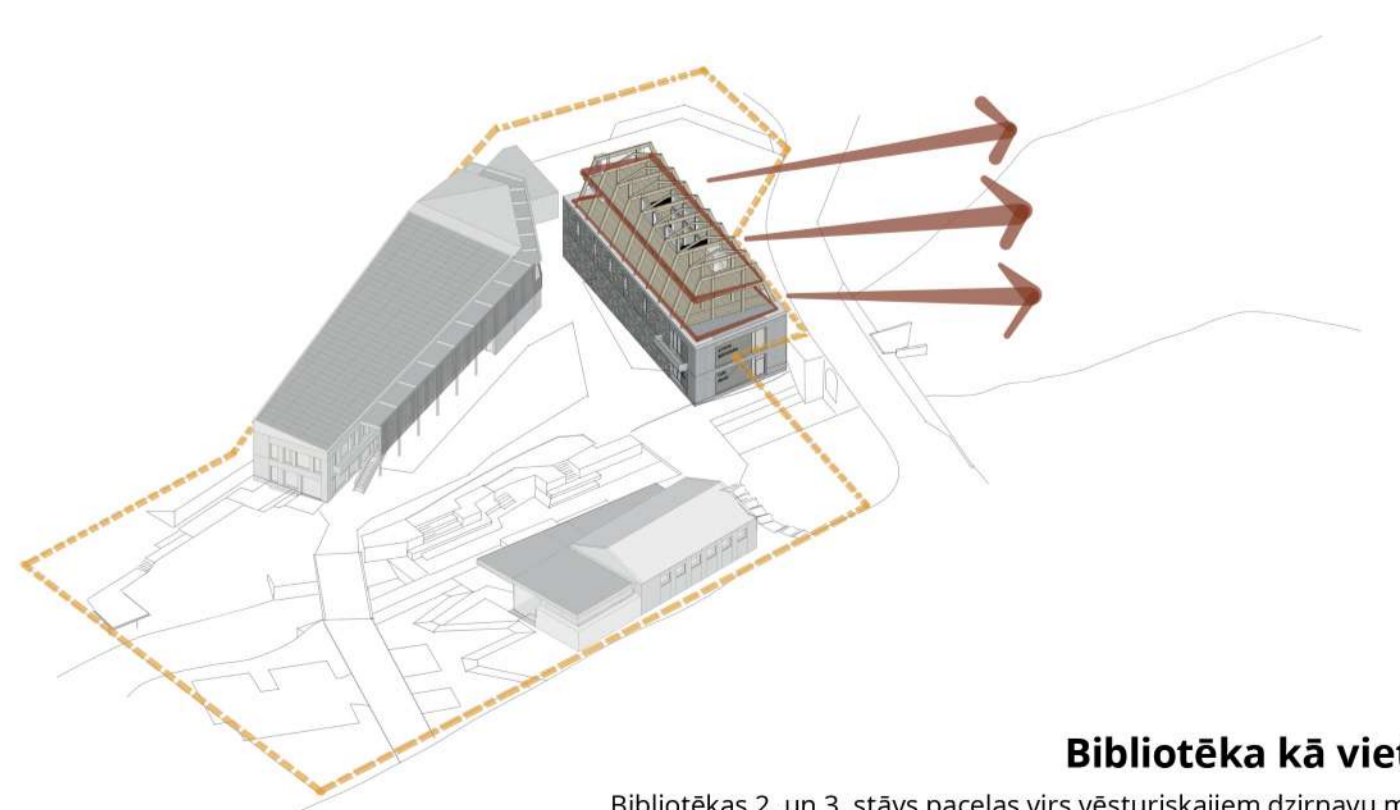
Publiskas funkcijas ap kvartāla sirdi

Izteiktā reljefa dēļ ir būtiski, ka visas ēkas ir savstarpēji tieši pieejamas un atrodas uz vienota zemes līmeņa. Šajā līmenī atrodas Bibliotēkas pagrabstāvs, kopienu centrs un uzņēmējdarbības centra pirmais stāvs. Bibliotēkas apjomā šajā līmenī atrodas ēkas palīgtelpas un noliktava, sanmezglis un ģērbtuve, toties pret kvartāla centru un Abulu paveras kafējnicā kura vertikāli ir savienota ar bibliotēkas vestibulu. Arī uzņēmējdarbības ēku un kvartāla centru savieno telpas ar publisku pieejamību- komercplātnas un restorāns uz stūra.



Vienota platforma izziņai un radošumam

Savukārt soli augstāk arī vienā līmenī atrodas centrālās ieejas bibliotēkai un koprades un uzņēmējdarbības centram, veidojot ērti saprotamu un vienota virziena noorientēšanos uz abiem kvartāla izziņas un radošuma centriem. Šī līmeņa bibliotēkas daļā atrodams viegli nolasāms centrālais ieejas vestibils ar personāla apkalpošanas gaidiņu, savukārt vēsturiskā apjoma daļā atrodas pati bibliotēkas krājuma un lasītavas daļa, kura kārtojas ap centrālo ātriju ar publiskajām kāpnēm, un ir papildināta ar nepieciešamajām palīgtelpām, individuālām sapulču kabinetiem, vietu plašākām nodarbībām un kluso zonu. Galvenā ieeja uzņēmējdarbības centrā tiek organizēta no piegulošā priekšpagalma puses, kur tā apmeklētāju ievada sākotnēji plašā un daļēji publiskā telpā, kur atrodas koprades telpa un kur ir vieta arī nelielas kafējnicas funkcijai. No šīs telpas tālāk seko centra daļa, kas paredzēta uzņēmēju vajadzībām- individuālas biroju telpas, sapulču un semināru telpas. Katrai biroju platībai ir arī individuāli paredzēta piekļuve no ārpuses caur piegulošo terasi visā fasādes garumā.



Bibliotēka kā vietzīme

Bibliotēkas 2. un 3. stāvs pacelas virs vēsturiskajiem dzirnavu mūriem un ietilpst kādreizējā vidusdzirnavu jūmta apjoma aptuvenā proporcijā. Šajos stāvos galvenokārt atrodas bibliotēkas lasītavas un krājumu daļas. Papildus šīm funkcijām, otrajā stāvā atrodas transformējama sapulču un semināru telpa, kuru ir viegli pārvērst vienā plašā telpā savukārt trešajā stāvā ir bērnu aktivitātēm atsevišķi paredzēta telpa kā arī parocīga vieta ekspozīciju veidošanai un apkārtnējās vides baudīšanai no augšas.

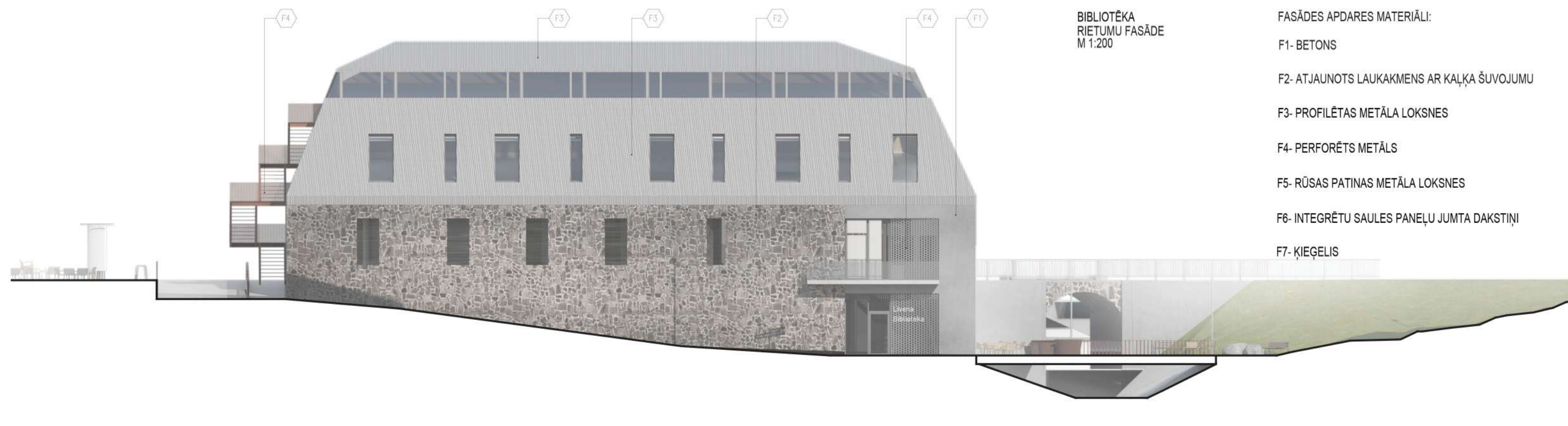


Skats no Pils ielas,
virzienā no Smiltenes centra

BIBLIOTĒKA UN UZŅĒMĒJU CENTRS
DĒNVĪDU FASĀDE
M 1:200



BIBLIOTĒKA
RIETUMU FASĀDE
M 1:200

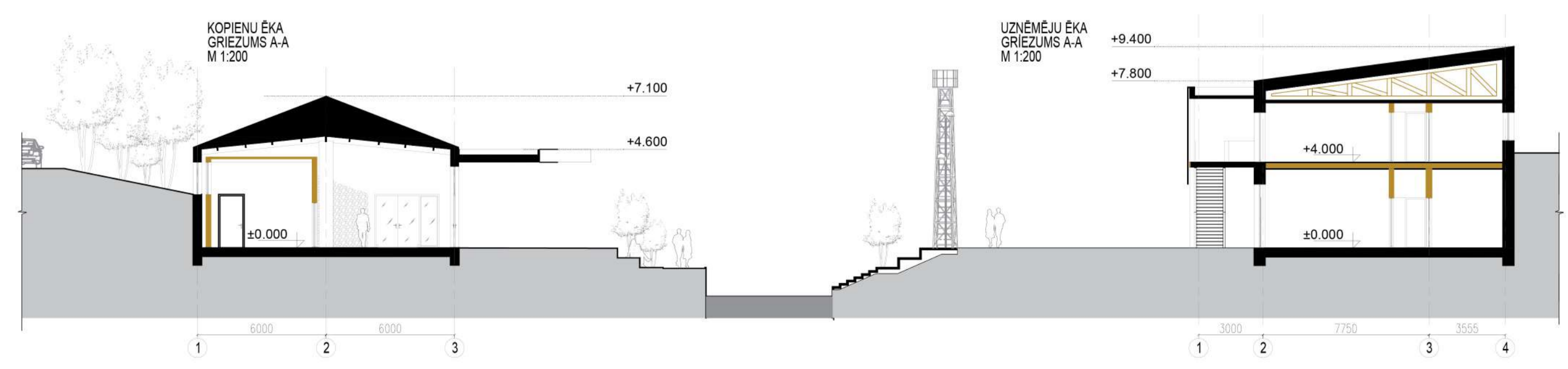


- FASĀDES APDARES MATERIĀLI:
- F1- BETONS
 - F2- ATJAUNOTS LAUKAKMENS AR KAĻĶA ŠUVOJUMU
 - F3- PROFILĒTAS METĀLA LOKSNES
 - F4- PERFORĒTS METĀLS
 - F5- RŪSAS PATINAS METĀLA LOKSNES
 - F6- INTEGRĒTU SAULES PANEĻU JUMTA DAKŠĪNI
 - F7- KĪEĢELIS



Skats uz Viedrades kvartāla centru no kopienas centra terases

Kopienas centra un koprades, inovāciju un uzņēmēju centra griezumums
 M 1:200




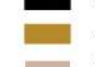
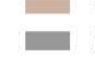


Kopienas centra "Straume" plānojums
 M 1:200

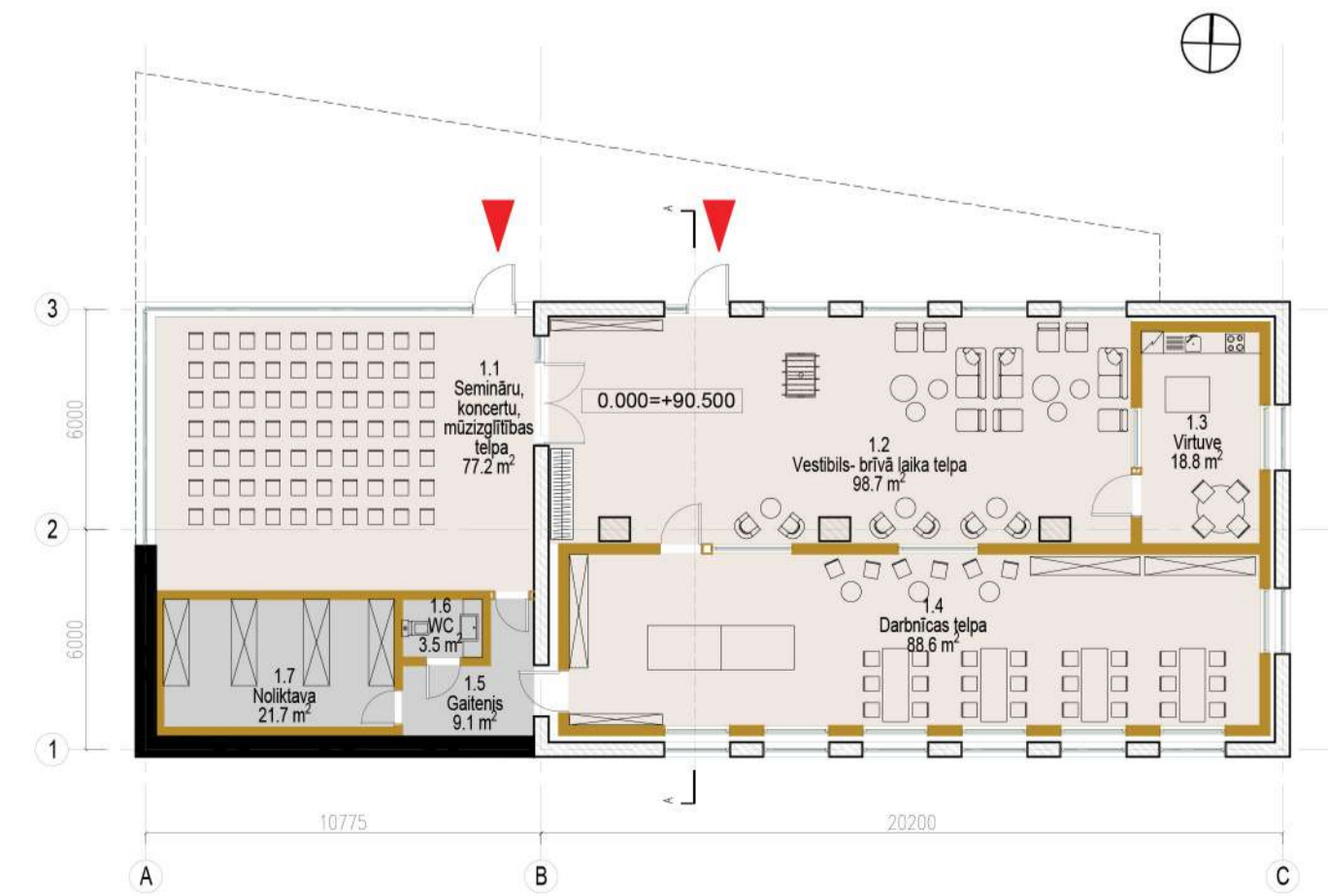


Kopienas centra izveidei un esošās ēkas atkalizmantošanai renovāciju paredzēts veikt izmantojot metodi "telpa telpā", paredzot jaunu moduļu veida telpu izbūvi esošās ēkas "čaulā"

1. STĀVA TĒLPU EKSPLIKĀCIJA

1.1 SEMINĀRU, KONCERTU MŪZIKĻĪBAS TĒLPA	77.2 m ²
1.2 VESTIBĪLS, BRĪVĀ LAIKA TĒLPA	38.7 m ²
1.3 VIRTUVE	18.8 m ²
1.4 DARBĪNĪCAS TĒLPA	88.6 m ²
1.5 GAITENIS	9.1 m ²
1.6 WC	3.5 m ²
1.7 NOLIKTAVA	21.7 m ²
KOPĀ:	255.6 m²

- Pieņemtie apzīmējumi
-  Esošās sienas
 -  Jaunas ārējās sienas
 -  Jaunas koka konstrukcijas
 -  Publiskās telpas
 -  Palīgtelpas

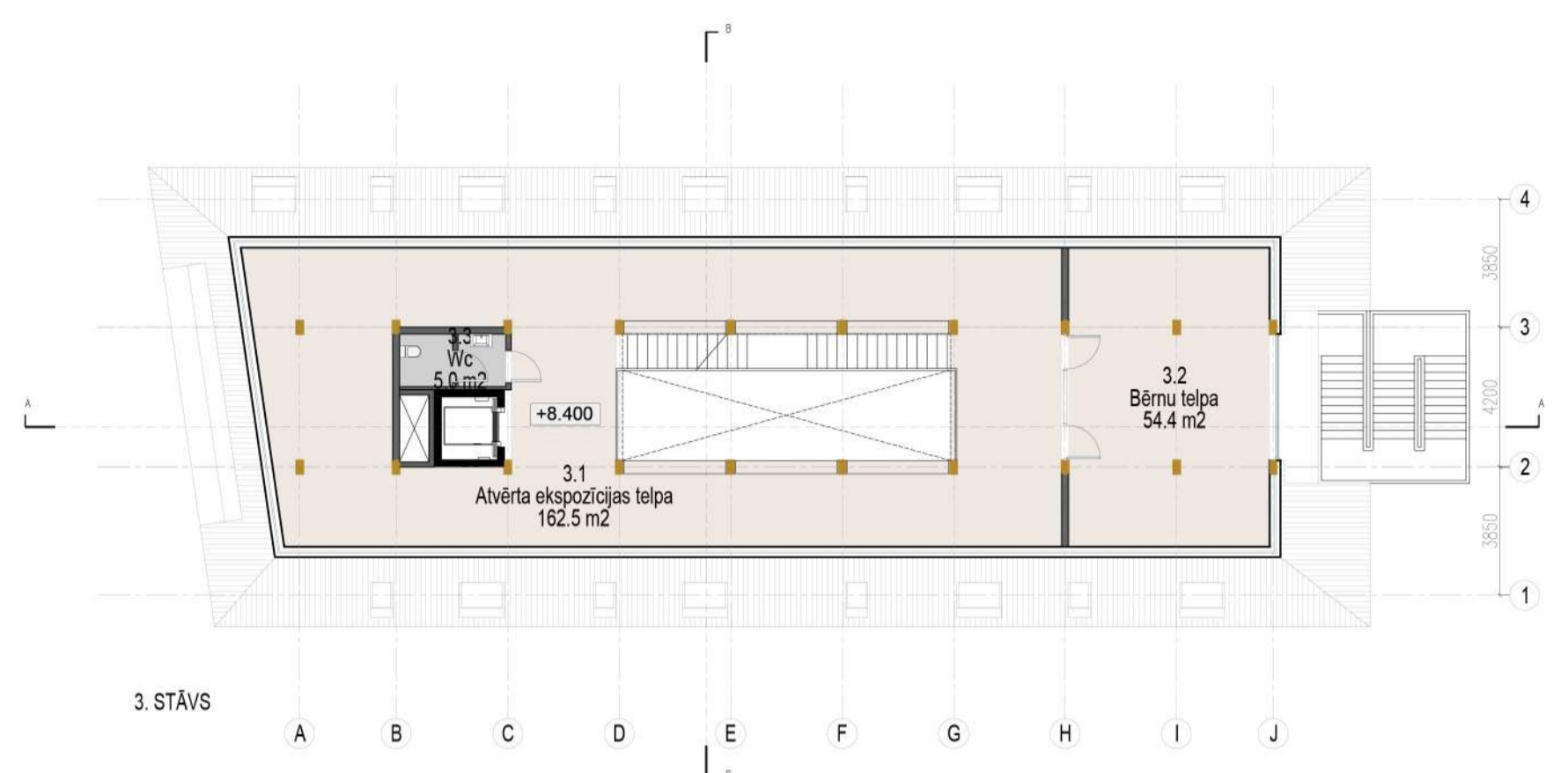


**“Līvena” bibliotēkas
 plānojums
 M 1:200**



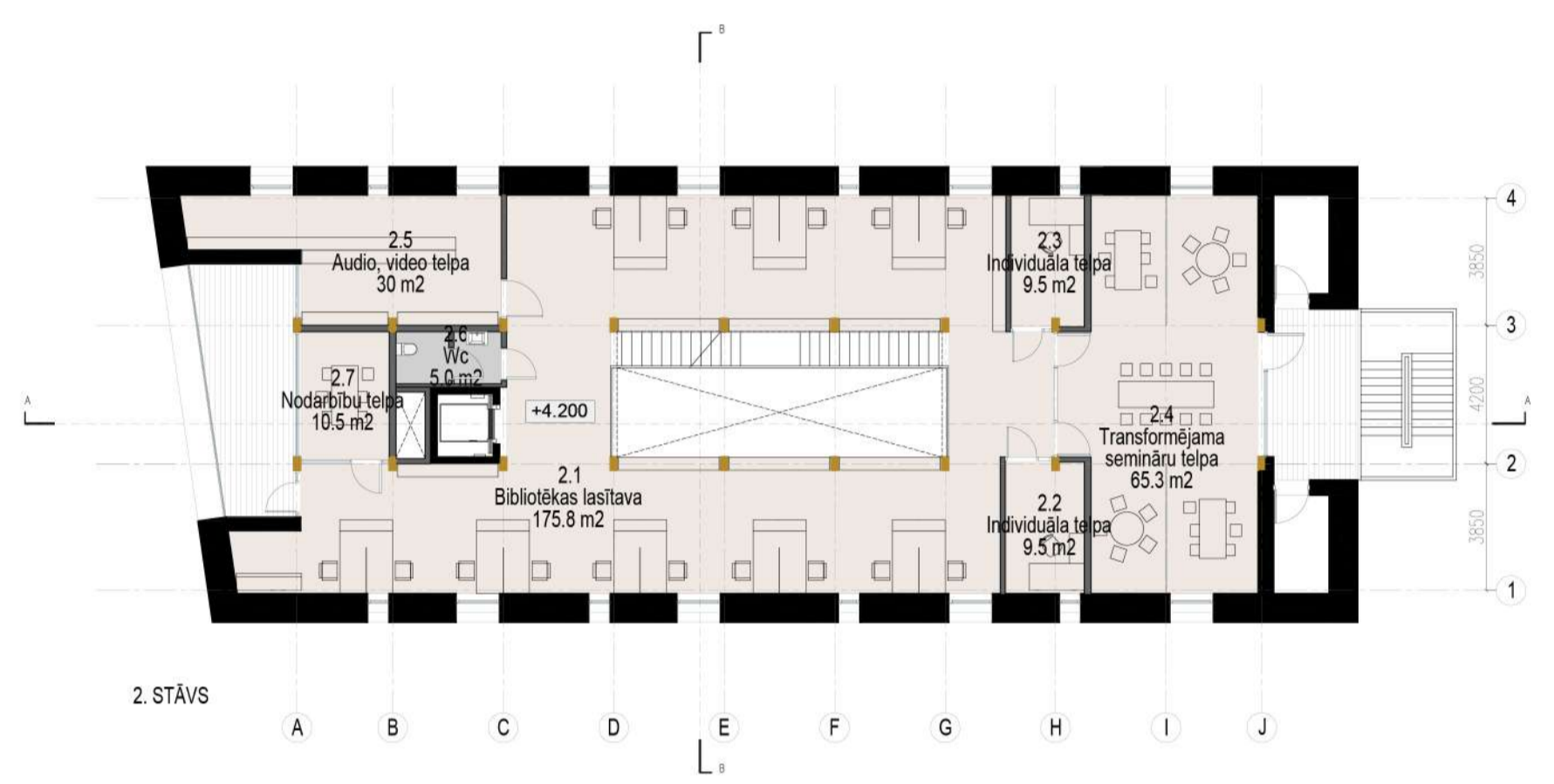
3. STĀVA TELPU EKSPLIKĀCIJA

3.1 ATVĒRTA EKSPOZĪCIJAS TELPA	162.5 m ²
3.2 BĒRŅU TELPA	54.4 m ²
3.3 WC	9.5 m ²
KOPĀ:	226.4 m²



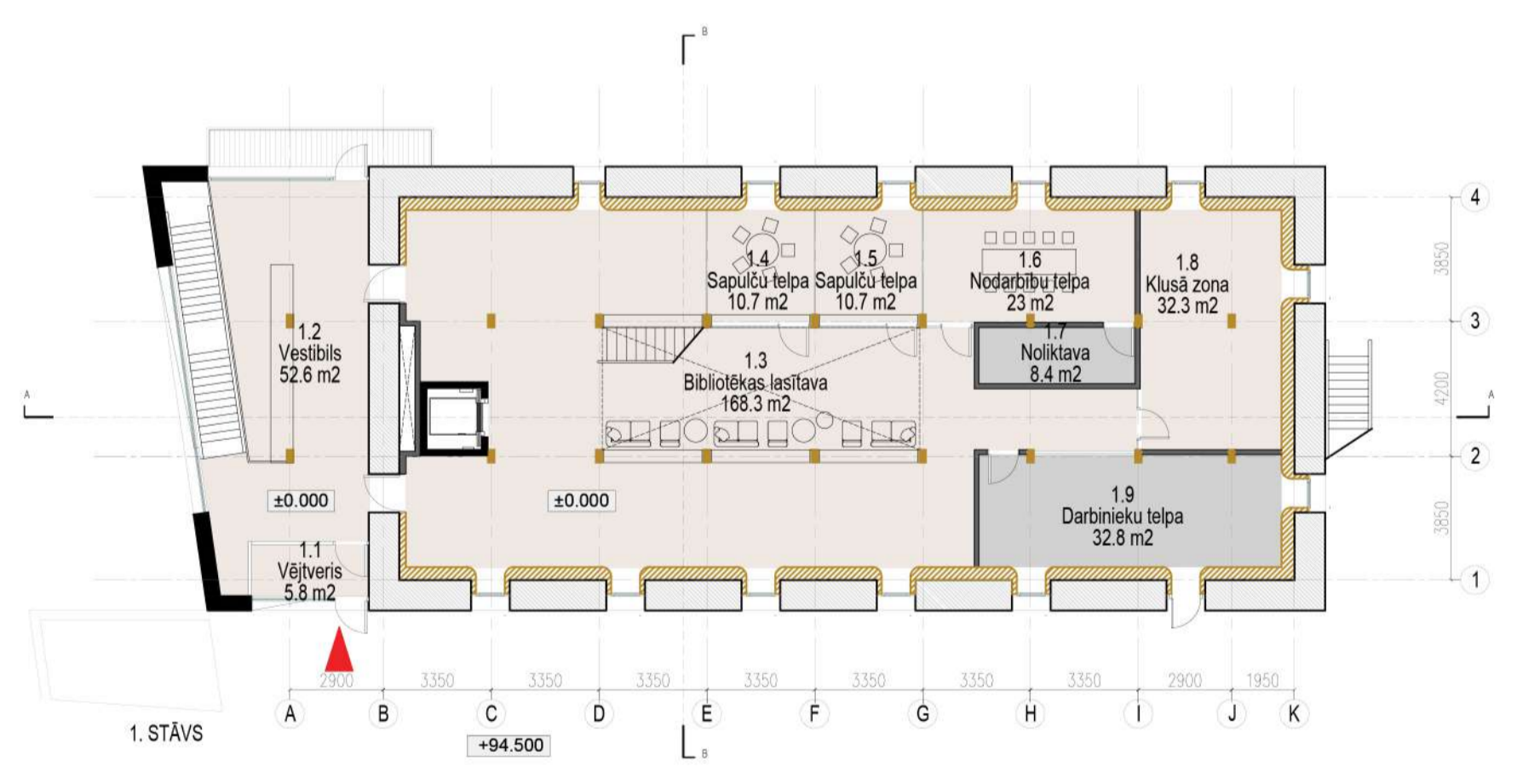
2. STĀVA TELPU EKSPLIKĀCIJA

2.1 BIBLIOTĒKAS LASĪTAVA	175.8 m ²
2.2 INDIVIDŪĀLA TELPA	9.5 m ²
2.3 INDIVIDŪĀLA TELPA	9.5 m ²
2.4 TRANSFORMĒJAMA SEMINĀRU TELPA	65.3 m ²
2.5 AUDIO, VIDEO TELPA	30.0 m ²
2.6 WC	5.0 m ²
2.7 NODARBĪBU TELPA	10.5 m ²
KOPĀ:	305.4 m²



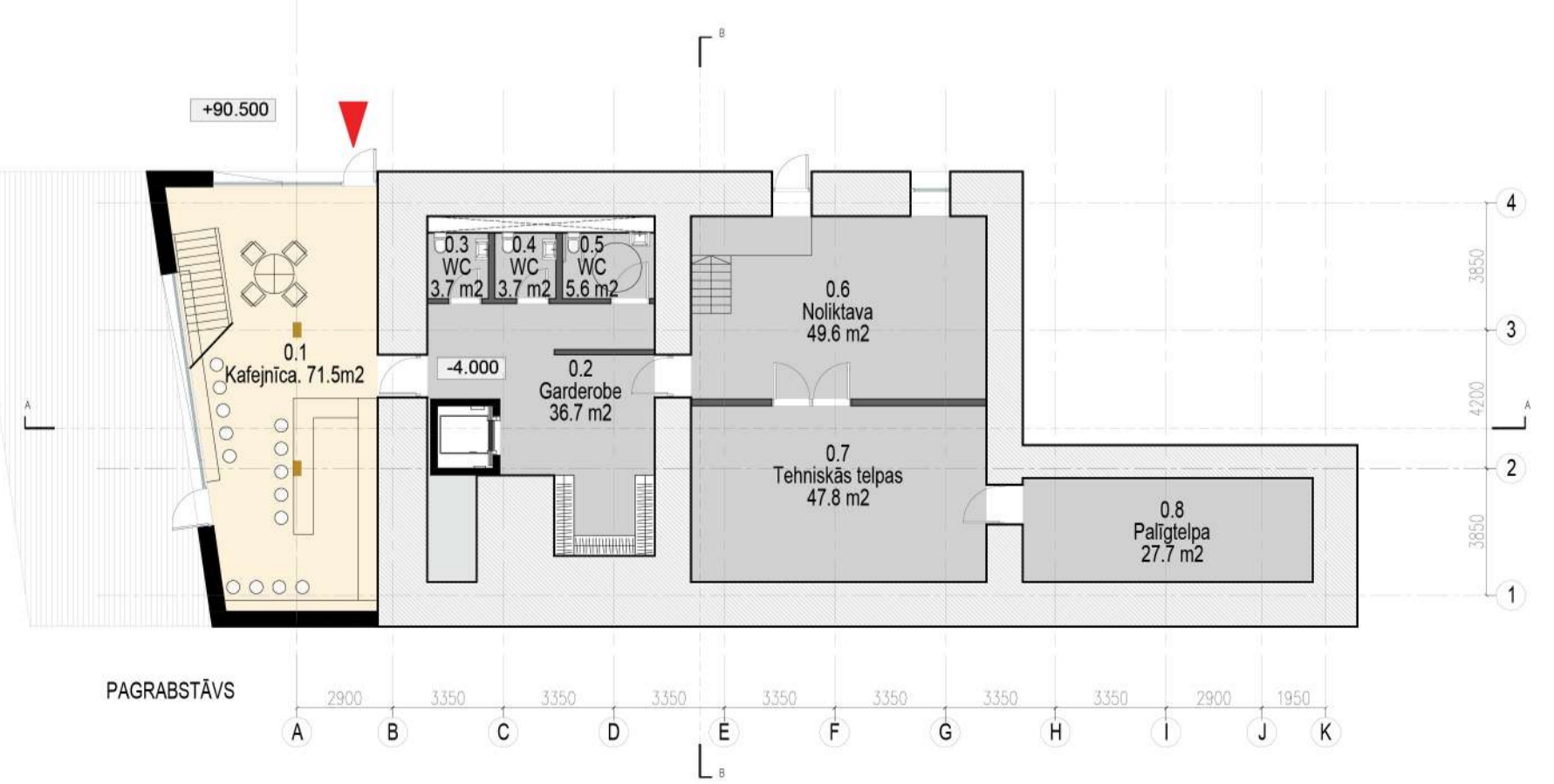
1. STĀVA TELPU EKSPLIKĀCIJA

1.1 VEĪTVERIS	5.8 m ²
1.2 VESTIBĪLS	52.6 m ²
1.3 BIBLIOTĒKAS LASĪTAVA	168.3 m ²
1.4 SAPULČU TELPA	10.7 m ²
1.5 SAPULČU TELPA	10.7 m ²
1.6 NODARBĪBU TELPA	23.0 m ²
1.7 PALĪGTĒLPA	8.4 m ²
1.8 KLUŠĀ ZONA	32.3 m ²
1.9 DARBINIEKU TELPA	32.8 m ²
KOPĀ:	344.6 m²



0. STĀVA TELPU EKSPLIKĀCIJA

0.1 KAFEJĪNĪCA	77.1 m ²
0.2 GARDEROBE	36.7 m ²
0.3 WC	3.7 m ²
0.4 WC	3.7 m ²
0.5 WC	5.6 m ²
0.6 NOLIKTAVA	49.8 m ²
0.7 TEHNISKĀS TELPA	47.8 m ²
0.8 PALĪGTĒLPA	27.7 m ²
KOPĀ:	251.9 m²



Pienēmie apzīmējumi

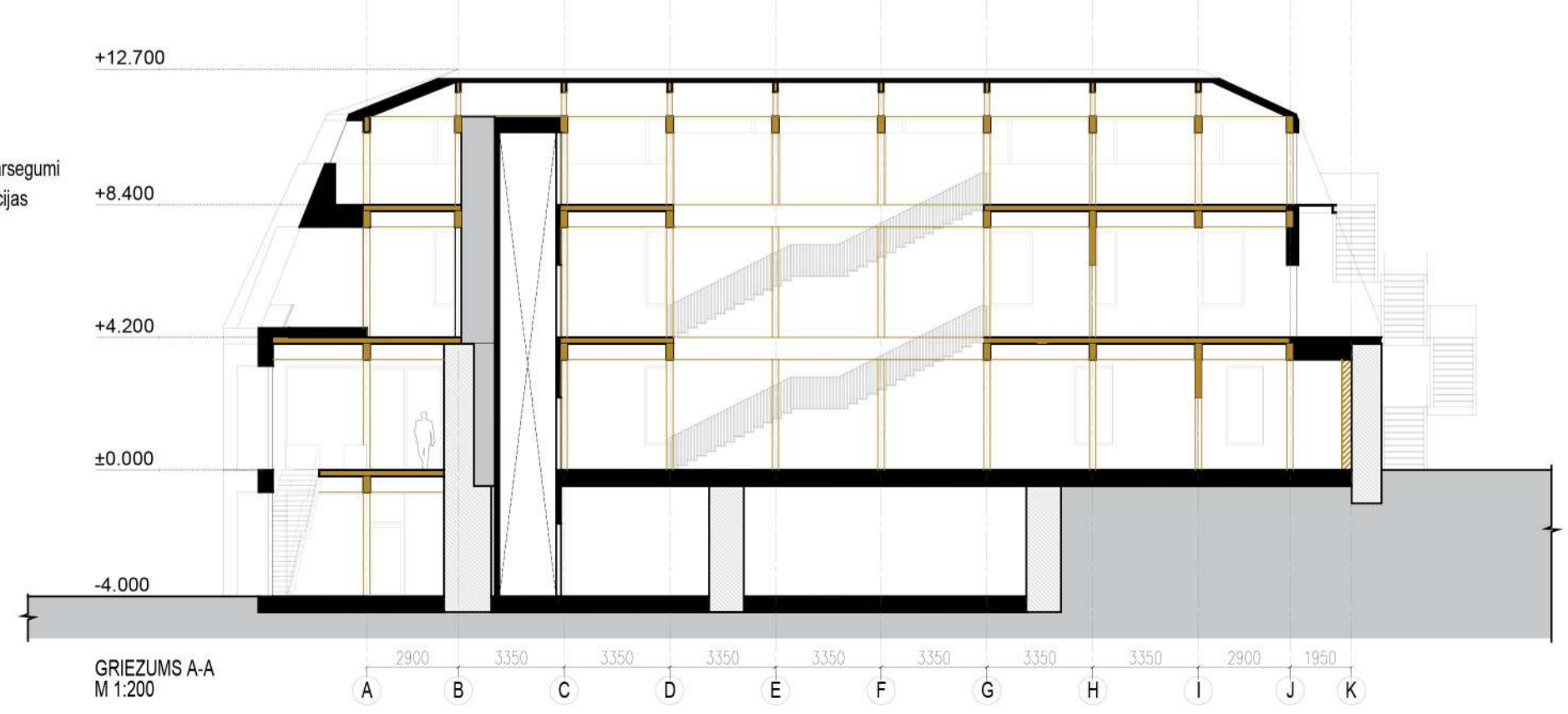
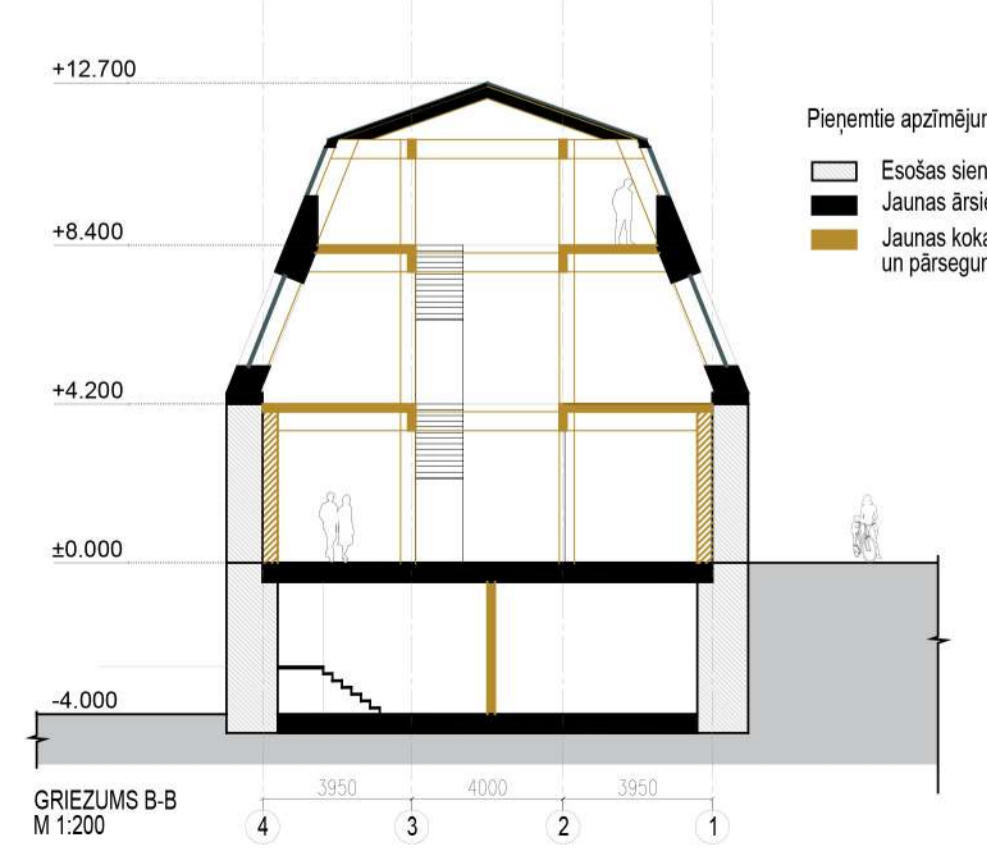
- Esošās sienas
- Jaunas ārējās un pārsegumi
- Jaunas koka konstrukcijas un pārsegumi

- Publikāšanas telpas
- Biroju telpas
- Komerctelpas
- Ražošanas telpas
- Palīgtelpas



“Līvena” bibliotēkas interjers no otrā stāva līmeņa.

**“Līvena” bibliotēkas
 griezumi
 M 1:200**

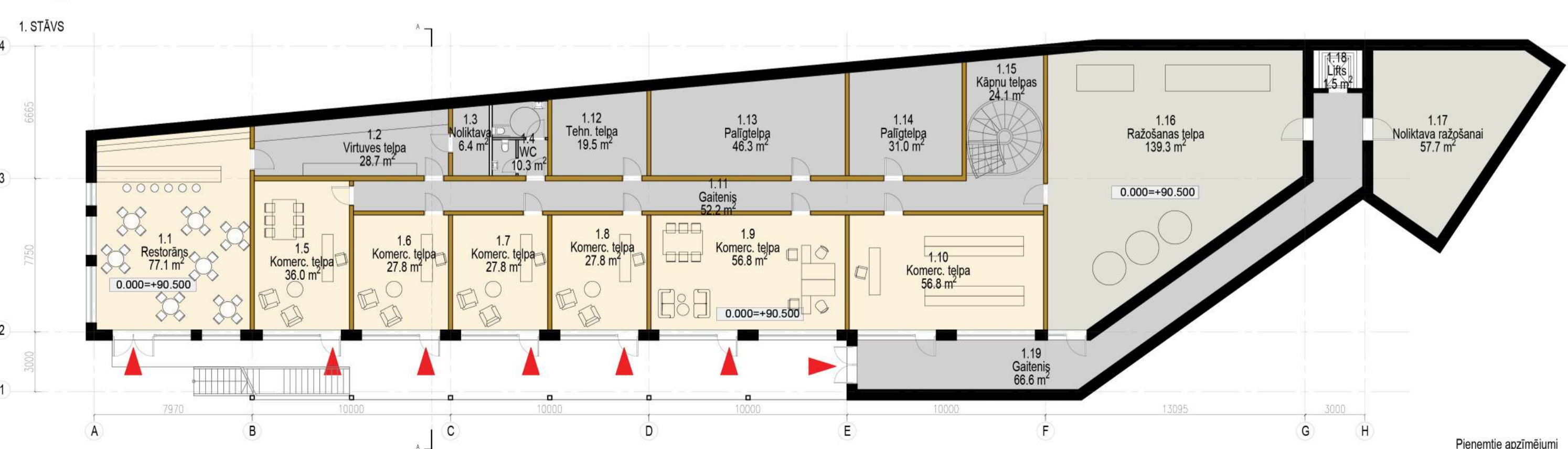


- Pienēmie apzīmējumi**
- Esošās sienas
 - Jaunas ārējās un pārsegumi
 - Jaunas koka konstrukcijas un pārsegumi



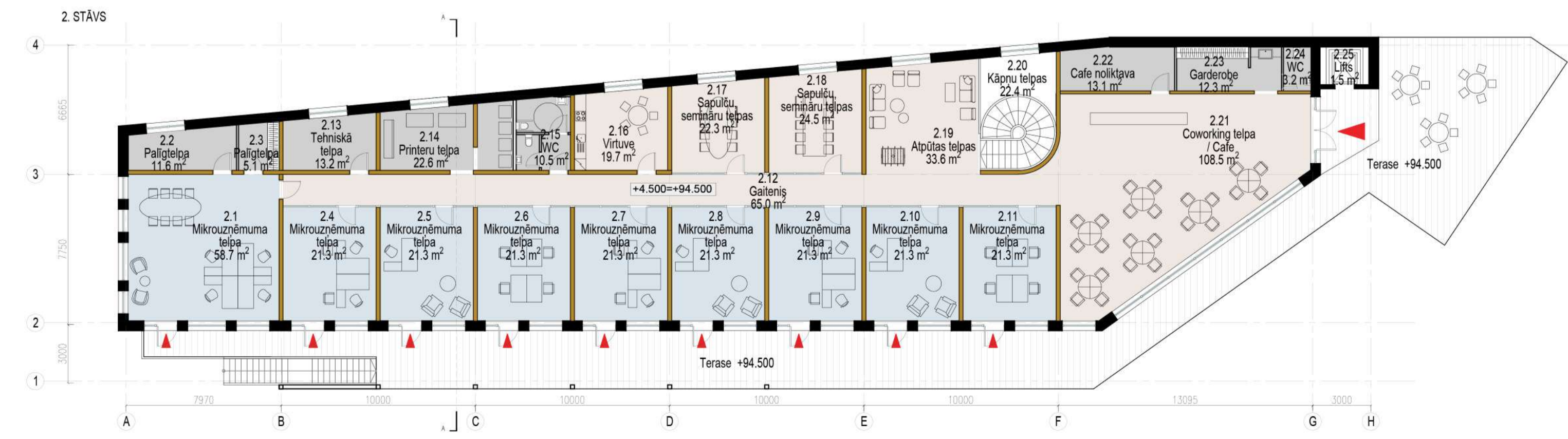
Skats uz "Līvena" bibliotēku un koprades un uzņēmējdarbības centru "Smiltenes mezgls" no to savienjošā priekšlaukuma.

Koprades, inovāciju un uzņēmēju centra plānojums. M 1:200



1. STĀVA TELPU EKSPLIKĀCIJA

1.1 RESTORĀNS	77.1 m ²	1.11 GAITENIS	62.2 m ²
1.2 VIRTUVES	28.7 m ²	1.12 TEHNISKĀ TELPA	19.5 m ²
1.3 NOLIKTAVA	6.4 m ²	1.13 PALĪGTELPA	46.3 m ²
1.4 WC	10.3 m ²	1.14 PALĪGTELPA	31.0 m ²
1.5 KOMERC. TELPA	36.0 m ²	1.15 KĀPNŪ TELPA	24.1 m ²
1.6 KOMERC. TELPA	27.8 m ²	1.16 RAZOŠANAS TELPA	139.3 m ²
1.7 KOMERC. TELPA	27.8 m ²	1.17 NOLIKTAVA RAZOŠANAI	57.7 m ²
1.8 KOMERC. TELPA	27.8 m ²	1.18 LIFTS	1.5 m ²
1.9 KOMERC. TELPA	56.8 m ²	1.19 GAITENIS	66.6 m ²
1.10 KOMERC. TELPA	56.8 m ²	KOPĀ:	793.7 m²



2. STĀVA TELPU EKSPLIKĀCIJA

2.1 MIKROUZŅĒMUMA TALPA	58.1 m ²	2.10 MIKROUZŅĒMUMA TALPA	21.3 m ²	2.19 ATPŪTAS TELPA	33.6 m ²
2.2 PALĪGTELPA	11.6 m ²	2.11 MIKROUZŅĒMUMA TALPA	21.3 m ²	2.20 KĀPNŪ TELPA	22.4 m ²
2.3 PALĪGTELPA	5.1 m ²	2.12 GAITENIS	65.0 m ²	2.21 COWORKING TELPA/ CAFE	108.5 m ²
2.4 MIKROUZŅĒMUMA TALPA	21.3 m ²	2.13 TEHNISKĀ TELPA	13.2 m ²	2.22 CAFE NOLIKTAVA	13.1 m ²
2.5 MIKROUZŅĒMUMA TALPA	21.3 m ²	2.14 PRINTERU TELPA	22.6 m ²	2.23 GARDEROBE	12.3 m ²
2.6 MIKROUZŅĒMUMA TALPA	21.3 m ²	2.15 WC	10.3 m ²	2.24 WC	3.2 m ²
2.7 MIKROUZŅĒMUMA TALPA	21.3 m ²	2.16 VIRTUVE	19.7 m ²	2.25 LIFTS	1.5 m ²
2.8 MIKROUZŅĒMUMA TALPA	21.3 m ²	2.17 SAPULČU, SEMINĀRU TELPA	22.3 m ²	KOPĀ:	617.4 m²
2.9 MIKROUZŅĒMUMA TALPA	21.3 m ²	2.18 SAPULČU, SEMINĀRU TELPA	24.5 m ²		

- Pienēmie apzīmējumi
- Esošās sienas
 - Jaunas ārējās sienas
 - Jaunas koka konstrukcijas
 - Publiskās telpas
 - Biroju telpas
 - Komerctelpas
 - Razošanas telpas
 - Palīgtelpas